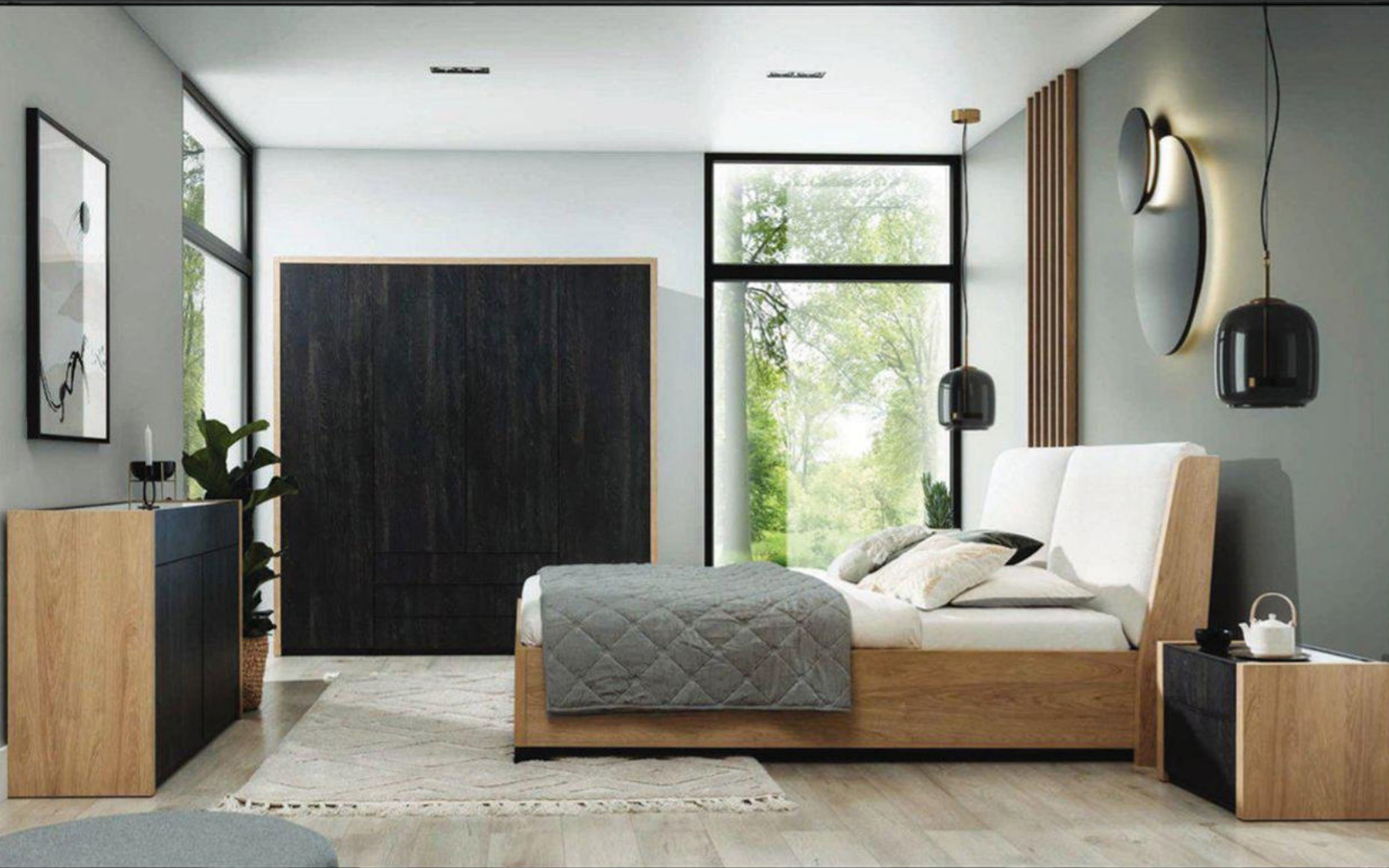


The image features a complex, marbled background with a dark, almost black base color. Overlaid on this are intricate, organic patterns in shades of olive green, brown, and grey, resembling natural stone or biological tissue. A semi-transparent, dark grey rectangular box is centered horizontally and vertically, containing the text 'KOLEKCJA 2022' in a white, clean, sans-serif font. The overall aesthetic is sophisticated and textured.

KOLEKCJA 2022

# MODELLO



Designerski zestaw z oryginalnej czarnej płyty meblowej Flamed Wood z miodowym rysunkiem drewna z kolekcji Pfeleiderer oraz z grubej płyty dąb Hikora z kolekcji Egger. Szklane blaty na komodzie i stolikach nocnych eksponują ciekawy rysunek palonego drewna i zabezpieczają powierzchnię, a grube boki świetnie imitują prawdziwe drewno.

Łóżko z miękkimi poduchami na odchylonym wezgłowiu, w tkaninie Positano o strukturze delikatnej plecionki z kolekcji Davisa.

# MODELLO - detale



## MATERIAŁY:

Pfleiderer *Flamed Wood* 18mm  
+ Egger *Dąb Hikora* 38mm + szkło

## ŁÓŻKO:

Egger *Dąb Hikora* 38mm  
+ tkanina *Davis Positano 2 (gr.2)*

## ELEMENTY KOLEKCJI:

- łóżko  
szer. 147/167/187cm / wys. 104cm / gł. 225cm
- stolik nocny 2S  
szer. 54cm / wys. 44cm / gł. 44cm
- szafa 4D  
szer. 198cm / wys. 206cm / gł. 60cm
- komoda 2D2S  
szer. 97cm / wys. 85cm / gł. 44cm

# MODELLO - łóżko i stolik nocny

poduszki w trzech kolorach do wyboru:  
*Davis Positano 02, 08, 95*

miękkie poduchy

*Egger Dąb Hikora 38mm!*

pochylone wezgiowie

docelowo noga dębowa

eleganckie stoliki  
ze szklanym blatem



# MODELLO - szafa 4D

kombinacja różnorodnych  
półek i drążków



czarna płyta o intensywnej strukturze  
palonego drewna oraz klasyczny dąb



dekoracyjna  
szeroka blenda

trzy szuflady

## UFFICIO + łóżko PRATO



UFFIZIO to czarno-beżowy zestaw szaf do sypialni z wygodnym biurkiem. Oryginalne rozwiązanie dla osób pracujących w domu, niezabierające niepotrzebnie dodatkowego miejsca. Blat biurka z otwieraną klapką ukrywającą miejsce na kable, ładowarki i inne drobne przedmioty. Wygodna szuflada na dokumenty, długopisy oraz praktyczne otwarte półki nad blatem. Moduł z biurkiem posiada ukryte podwójne oświetlenie LED. Pojemne i praktyczne beżowe szafy z czarnymi nadstawkami, w szafach wewnętrzne szuflady, półki i drążki. Minimalistyczne stoliki nocne w kształcie dwukolorowych prostych brył na czarnych drewnianych nogach.

# UFFICIO + łóżko PRATO



**MATERIAŁY:** Pfleiderer Congo 18mm  
+ Pfleiderer Czarny SD 18mm

- OŚWIETLENIE LED
- METALOWE UCHWYTY

## ELEMENTY ZESTAWU:

- szafa 1D z półkami  
szer. 50cm / wys. 200cm / gł. 60cm
- szafa 2D z półkami i drążkami  
szer. 100cm / wys. 200cm / gł. 60cm
- szafa 2D z drążkiem i szufladami  
szer. 100cm / wys. 200cm / gł. 60cm
- nadstawka 1D  
szer. 50cm / wys. 40cm / gł. 60cm
- nadstawka 2D  
szer. 100cm / wys. 40cm / gł. 60cm
- moduł biurka  
szer. 100cm / wys. 200cm / gł. 58cm

\*dedykowane łóżko: **PRATO**

**MATERIAŁ:** Bru Legacy Fossil 16 (gr.6)  
+ czarne, drewniane nogi

## ELEMENTY ZESTAWU:

- łóżko  
szer. 156/176/196cm / wys. 110cm / gł. 215cm
- stolik nocny  
szer. 45cm / wys. 39cm / gł. 40cm

*UFFICIO, PRATO - detale*





# PRATO



# UFFICIO - przykładowe zestawienia elementów



# BLACK LOFT



Wyrafinowana wersja mebli w loftowym stylu dla koneserów i wielbicieli minimalistycznego stylu. Połączenie czarnej płyty meblowej o gładkiej, matowej strukturze SD z kolekcji Pfeiderer i naturalnego, jasnego dębu olejowanego. Szafa z podświetleniem ledowym oraz wysuniętą blendą. Stoliki nocne i komoda w kształcie prostych dębowych pudełek z czarnymi frontami, na minimalistycznych, czarnych, metalowych nóżkach.

Łóżko z pochylonym wezgłowiem tapicerowanym przyjemną w dotyku tkaniną Austin z kolekcji SIC w grafitowym kolorze, ozdobne pionowe szerokie pasy na bokach wezgłowia.

# BLACK LOFT



**MATERIAŁY:** Pfeiderer *Dqb Olejowany* 18mm  
+ Pfeiderer *Czarny SD* 18mm

**ŁÓŻKO:** PIK *Asti 15 (gr.1)*

#### ELEMENTY KOLEKCJI:

- łóżko  
szer. 147/167/187cm / wys. 120cm / gł. 224cm
- stolik nocny 2S  
szer. 45cm / wys. 48cm / gł. 40cm
- komoda 3S  
szer. 90cm / wys. 86cm / gł. 40cm
- szafa 2D  
szer. 104cm / wys. 204cm / gł. 65cm
- szafa 4D  
szer. 204cm / wys. 204cm / gł. 65cm
- toaletka  
szer. 104cm / wys. 118cm / gł. 48cm

*\*docelowo zewnętrzne obrzeża szaf w kolorze czarnym.*

# BLACK LOFT - detale



**MATERIAŁY:** Pfleiderer *Dqb Olejowany* 18mm  
+ Pfleiderer *Czarny SD* 18mm

**ŁÓŻKO:** PIK *Asti 15 (gr.1)*

#### ELEMENTY KOLEKCJI:

- łóżko  
szer. 147/167/187cm / wys. 120cm / gł. 224cm
- stolik nocny 2S  
szer. 45cm / wys. 48cm / gł. 40cm
- komoda 3S  
szer. 90cm / wys. 86cm / gł. 40cm
- szafa 2D  
szer. 104cm / wys. 204cm / gł. 65cm
- szafa 4D  
szer. 204cm / wys. 204cm / gł. 65cm
- toaletka  
szer. 104cm / wys. 118cm / gł. 48cm

# BLACK LOFT - łóżko i stolik nocny

Pfleiderer Dąb Olejowany  
o bardzo naturalnym  
wyglądzie

wezgłowie pikowane  
w pionowe pasy

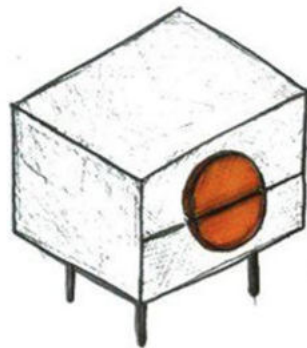
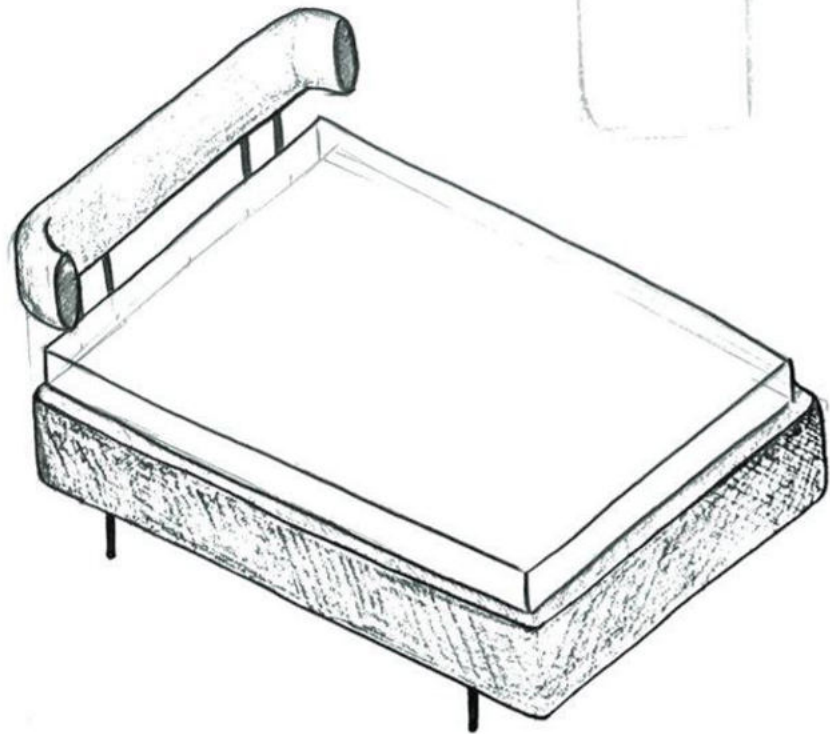
metalowe czarne nogi

kubistyczny stolik  
z czarnymi frontami



# OVALO

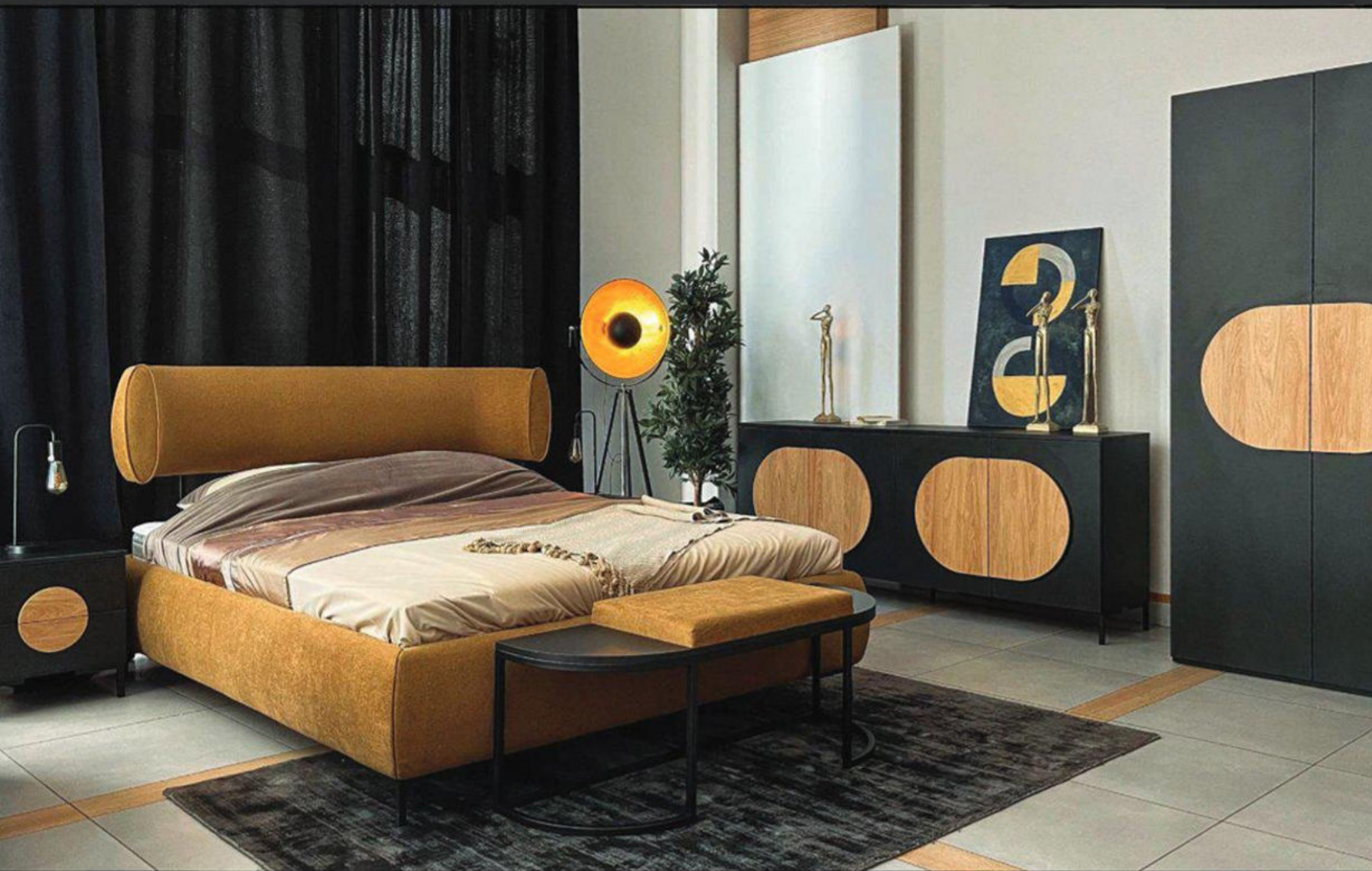
I.8 LOFT OVAL



Oryginalny zestaw do sypialni we włoskim stylu z połączenia eleganckiej, czarnej, matowej płyty meblowej o strukturze SD z kolekcji Pfeleiderer oraz dużych ozdobnych elementów w owalnym kształcie z płyty dęb Hikota z pięknym rysunkiem drewna.

Powtarzalny motyw owalnych i okrągłych ozdób na szafach, komodzie i stolikach nocnych. Łóżko z zaokrąglonym, designerskim wezglowiem, zakończonym owalnymi elementami z ozdobną lamówką. Wysokość łóżka regulowana w trzech wysokościach. Pasujące do zestawu ławka i toaletka na metalowych podstawach o zaokrąglonych kształtach.

# OVALO



**MATERIAŁY:** Pfleiderer Czarny SD 18mm  
+ Pfleiderer Dqb Hikora 10mm

**ŁÓŻKO:** Glormeb Relax 0081 (gr.5)

## ELEMENTY KOLEKCJI:

- łóżko  
szer. 178/198cm  
/ wys. 103/110/115cm / gł. 213cm
- stolik nocny 2S  
szer. 45cm / wys. 41cm / gł. 50cm
- szafa 2D  
szer. 100cm / wys. 210cm / gł. 62cm
- komoda 2D  
szer. 100cm / wys. 83cm / gł. 44cm
- komoda 4D  
szer. 200cm / wys. 83cm / gł. 44cm
- ławka  
szer. 120cm / wys. 42cm / gł. 40cm
- konsola  
szer. 120cm / gł. 40cm



# OVALO - ŁÓŻKO, STOLIK NOCNY

minimalistyczne czarne stoliki  
z ozdobnym uchwytem w  
kształcie koła

zaokrąglone wezgłowie,  
regulowane w 3 wysokościach



metalowe czarne nogi

z pojemnikiem/bez pojemnika

zaoblona podstawa

# OVALO - TOALETKA, ŁAWKA

oryginalna szuflada



metalowy owalny stelaż



miękkie siedzisko



dostępna również ławka  
z całym tapicerowanym  
siedziskiem



# OVALO - SZAFY 2D

kombinacja różnorodnych  
półek i drążków



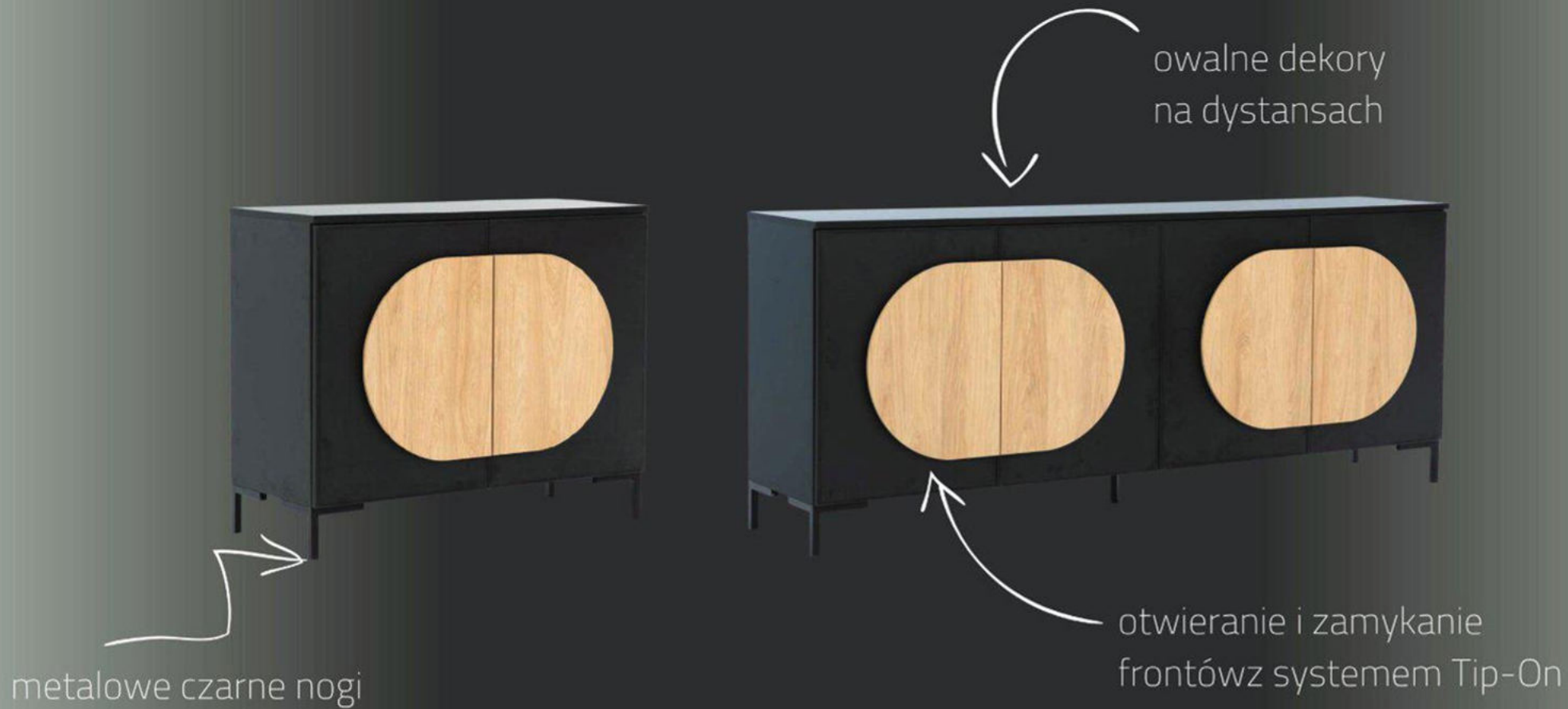
czarna matowa płyta w strukturze SD



owalne dekory na  
dystansach

otwieranie i zamykanie  
frontów z systemem Tip-On

# OVALO - KOMODA 2D, KOMODA 4D



# LOFT COLOR



Nowa odsłona lubianej przez klientów sypialni LOFT w odświeżonych kolorach. Butelkowa zieleń wprowadza do wnętrza nastrój spokoju i ułatwia wypoczynek. Świetnie komponuje się z miodową płytą *Dąb Lancelot*.

**MATERIAŁY:** Pfeleiderer *Dąb Lancelot* 18mm  
+ Pfeleiderer *Zieleń Butelkowa* 18mm

**ŁÓŻKO:** Pfeleiderer *Dąb Lancelot* 18mm  
+ tkanina PIK *Esito 25 (gr.2)*

## ELEMENTY KOLEKЦИИ:

- łóżko  
140/160/180
- stolik nocny 2S  
szer. 50cm / gł. 40cm / wys. 45cm
- komoda 6S  
szer. 110cm / gł. 42cm / wys. 84cm
- komoda 4D4S  
szer. 190cm / gł. 47cm / wys. 90cm
- komoda 2D7S  
szer. 160cm / gł. 47cm / wys. 90cm
- toaletka  
szer. 104cm / gł. 48cm / wys. 118cm

# LOFT COLOR

szuflady w kolorze  
butelkowej zieleni



metalowe czarne nogi

# PÓŁKOTAPCZAN Z BIURKIEM

MATERIAŁY: Pflleiderer Congo 18mm

WYMIARY: szer. 280cm / gł. 50cm / wys. 224cm

MATERAC: 140cm

czarne uchwyty

w środku  
materac na lamelach

siłowniki gazowe  
wspomagające otwieranie  
tapczanu i biurka



beżowa płyta  
Pflleiderer Congo

bezpieczne otwieranie  
i zamykanie blatu biurka

# NELLO



Przytulny model łóżka kojarzący się z futrem baranka.

Miękki, zaokrąglony kształt wezłowia i podstawy.

Czarna ozdobna lamówka na wezłowiu i podstawie łóżka z pojemnikiem.

Dwie wersje do wyboru: na wysokich nóżkach z jednym zaokrąglonym elementem podstawy i na niskich nóżkach z podwójną zaokrągloną podstawą. Oryginalne, okrągłe stoliki nocne z szufladą i szklanym blatem na czarnym tle, z czarną okrągłą podstawą.

Dwa rodzaje ławek - na wysokich nogach oraz puf z dużym pojemnikiem i małymi schowkami na drobiazgi.

Czarna ozdobna lamówka korespondująca z wezłowiem.



# NELLO



# NELLO 2.0

zaokrąglone wezgiowie  
z ozdobną czarną lamówką

tkanina przypominająca  
futro baranka

podwójna podstawa  
w kształcie zaokrąglonych brzuszków



możliwa wersja  
z pojemnikiem  
i bez pojemnika

## NELLO - detale



### NELLO:

**MATERIAŁ:** SIC Aphrodite 2 (gr.3)  
+ czarna lamówka  
+ czarne, drewniane nogi

### ELEMENTY ZESTAWU:

- łóżko  
szer. 152/172/192cm / wys. 106cm / gł. 215cm
- stolik nocny  
szer. 48cm / wys. 52cm / gł. 48cm
- ławka  
szer. 113cm / wys. 45cm / gł. 45cm
- puf z pojemnikiem  
szer. 121cm / wys. 45cm / gł. 45cm

### NELLO 2.0:

**MATERIAŁ:** Glormeb Oreo 08 (gr.6)  
+ czarna lamówka  
+ czarne, drewniane nogi 4cm

### ELEMENTY ZESTAWU:

- łóżko  
szer. 152/172/192cm / wys. 106cm / gł. 215cm
- stolik nocny  
szer. 48cm / wys. 52cm / gł. 48cm
- ławka  
szer. 113cm / wys. 45cm / gł. 45cm
- puf z pojemnikiem  
szer. 121cm / wys. 45cm / gł. 45cm

FORLI



# FORLI - stoliki nocne

zestaw asymetrycznych  
stolików



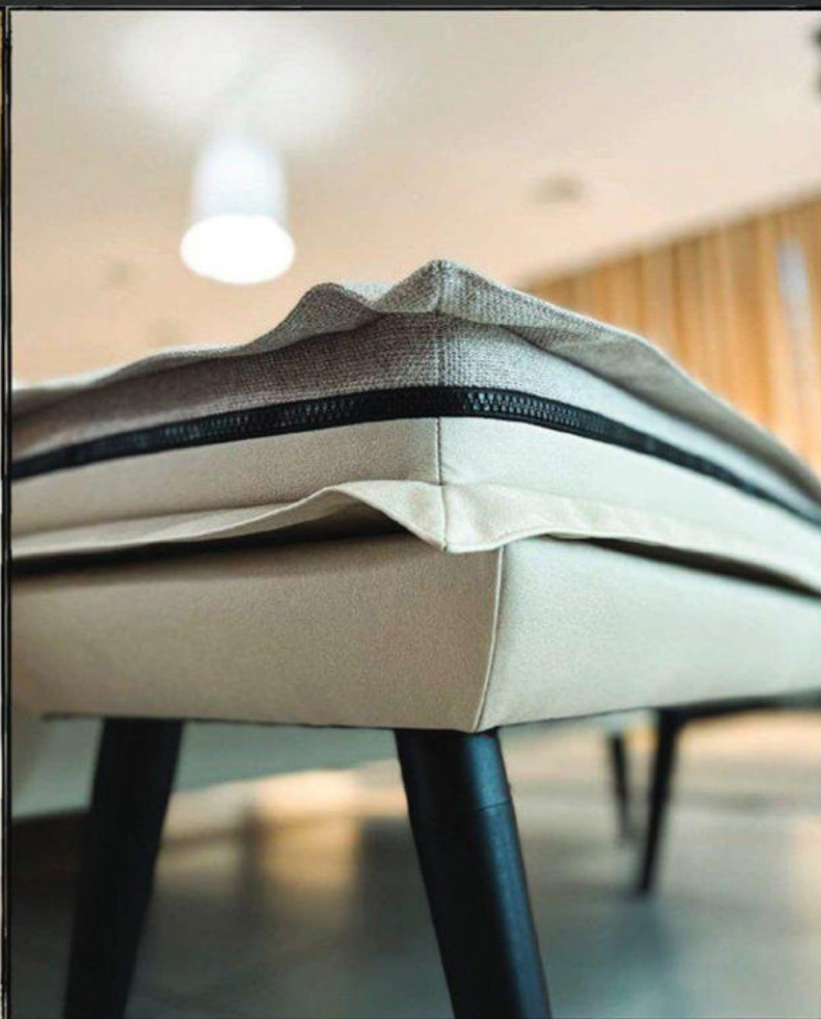
czarny cokół



tapicerowane szuflady

czarny lub szary korpus

## FORLI - detale



### MATERIAŁ ZESTAW NR 1 (szary):

Davis Linen Flou 74 (gr.4)+ Davis Solar 96 (gr.2)

### MATERIAŁ ZESTAW NR 2 (beżowy):

Davis Vega 02 (gr.3)+ SIC Austin 02 (gr.2)

+ czarne, drewniane nogi

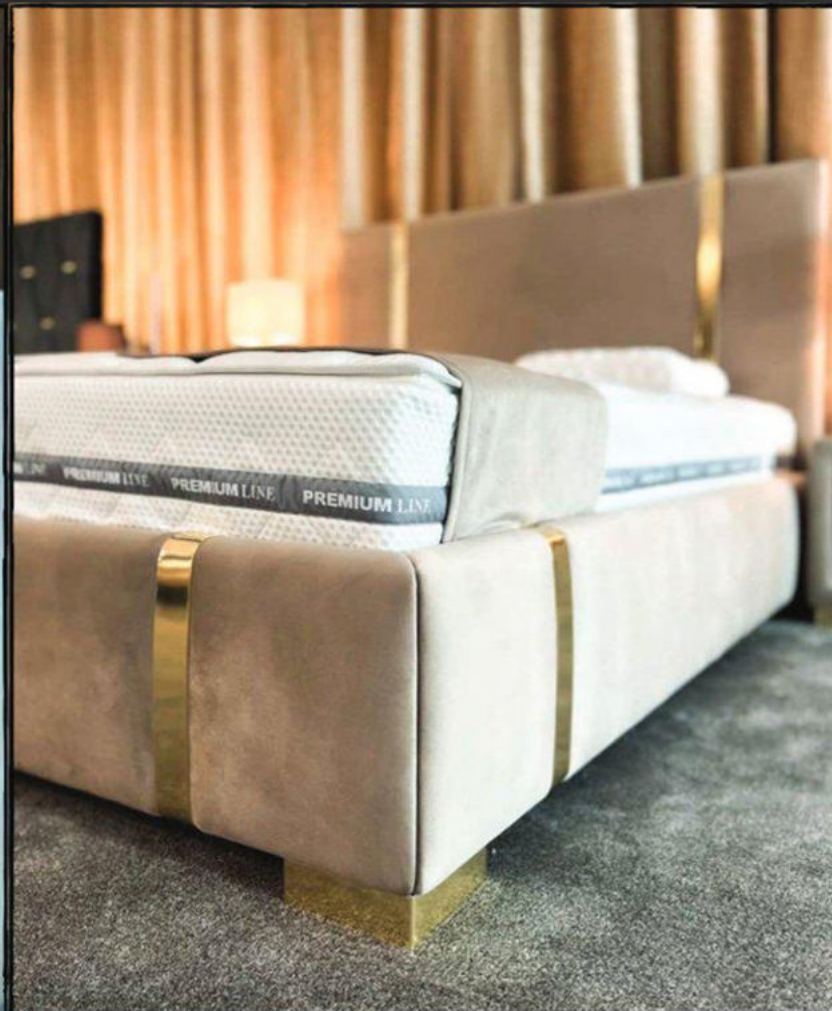
### ELEMENTY ZESTAWU:

- łóżko  
szer. 174/194/214cm / wys. 112cm / gł. 232cm
- stolik nocny pionowy  
szer. 40cm / wys. 60cm / gł. 40cm
- stolik nocny poziomy  
szer. 60cm / wys. 40cm / gł. 40cm
- ławka  
szer. 120cm / wys. 48cm / gł. 50cm

ORO



## ORO - detale



**MATERIAŁ:** Fargotex *Piano 04 (gr.3)*  
+ złote listwy dekoracyjne (szer. 5cm)  
+ złote nogi

### elementy zestawu:

- łóżko  
szer. 151/171/191cm / wys. 125cm / gł. 216cm
- stolik nocny  
szer. 53cm / wys. 46cm / gł. 41cm



# WEZGŁOWIE 707 - do łóżek kontynentalnych

geometryczne  
tapicerowane wezgłowie  
ze złotymi ozdobnymi  
klamrami

łóżko kontynentalne  
dla wyjątkowo  
wymagających klientów

stolik kontynentalny D

podstawa Z

złote nogi



# WEZGŁOWIE 707- detale



**MATERIAŁ:** Decoma Sora Ocean 13 (gr.4)

- + złote LUB SREBRNE dekoracyjne klamry i nogi
- + podstawa Z

**elementy zestawu:**

- łóżko kontynentalne  
szer. 140/160/180/200cm  
/ wys. 125/150cm / gł. 210cm
- stolik kontynentalny D



KOLEKCJA  
MATERACY  
2022

# RELAX materac hybrydowy piankowo-sprężynowy

średnio twardy

wysokość 28cm

pianki wysokoelastyczne,  
termoelastyczne,  
sprężyny kieszeniowe



pionowe uchwyty

pokrowiec z tkaniny  
TENCEL w błękitne wzory

szara ozdobna taśma

# DREAMER materac hybrydowy piankowo-sprężynow

średnio twardy

wysokość 24cm

pianki wysokoelastyczne,  
termoelastyczne,  
sprężyny kieszeniowe



poziome uchwyty

pokrowiec pikowany w kwadraty

szara ozdobna taśma

# SIESTA materac hybrydowy piankowo-sprężynowy

średnio twardy

wysokość 21cm

sprężyny multipocket,  
pianka termoelastyczna

poziome uchwyty

pokrowiec z tkaniny SILVER ze  
srebrną lamówką

szara ozdobna taśma



# SERENITY materac hybrydowy piankowo-sprężyno

średnio twardy

wysokość 22cm

sprężyny multipocket,  
pianka wysokoelastyczna,  
pianka lateksowa

pionowe uchwyty

pokrowiec pikowany we  
wzór delikatnej fali

szara ozdobna taśma



# ZEN dwustronny materac piankowy

średnio twardy

wysokość 22cm

pianka wysokoelastyczna,  
pianka termoelastyczna  
Supersoft

specjalne nacięcia  
dopasowane do stref  
twardości

pokrowiec z tkaniny Silver Guard  
z ozdobnymi lamówkami

szara oddychająca taśma





# CHILLOUT dwustronny materac piankowy

miękki

wysokość 24cm

pianka wysokoelastyczna,  
pianka termoelastyczna



szara oddychająca siatka

pokrowiec z tkaniny Silver AG Plus

specjalne nacięcia  
dopasowane do stref  
twardości

## CALM dwustronny materac piankowy

jedna strona średnio twarda,  
druga strona twarda

wysokość 23cm

pianka wysokoelastyczna,  
pianka termoelastyczna

specjalne nacięcia  
dopasowane do stref  
twardości

pokrowiec z tkaniny Lyocell

szara oddychająca siatka

